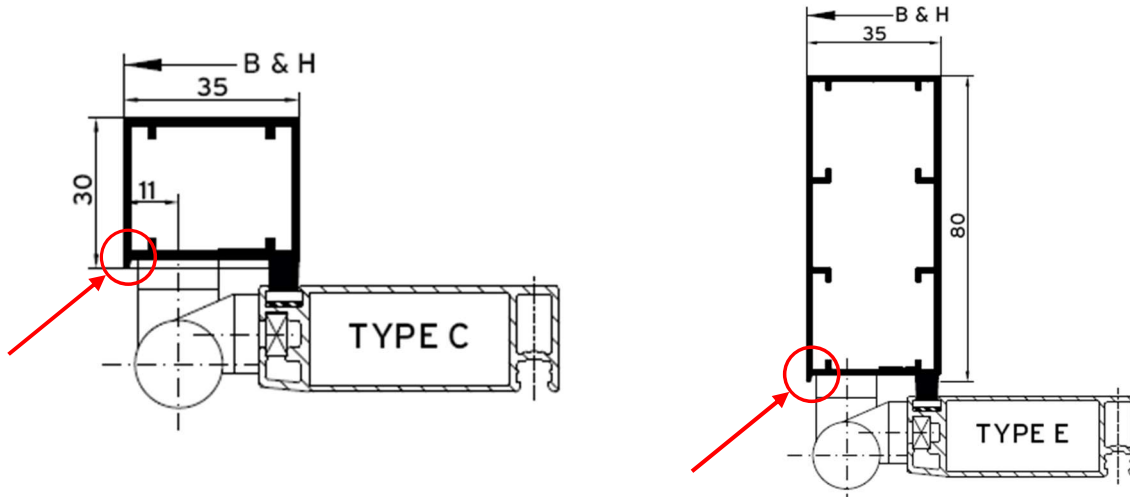


1. Kader type C en E worden op een nieuwe manier geassembleerd.
Cadre type C et E sont assemblé d'une nouvelle manière.



2. Nieuw verbindingshoek voor montage kader type C-D-E
(niet voor kader C1-C2-B60)

Nouveau coin pour montage cadre type C-D-E
(pas pour cadre C1-C2-B60)

Voortaan worden de montage kaders type C-D-E geleverd met de nieuwe verbindingshoek ipv de alu zweetjes.

Dorénavant, les cadres de montage de type C-D-E seront livrés avec le nouveau coin de montage au lieu du coin en aluminium.



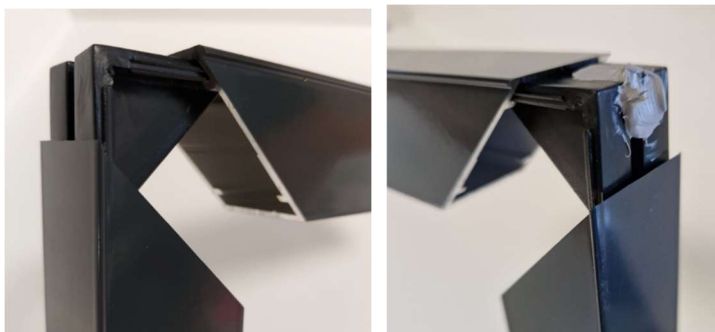
De verbindingshoek hoeft niet geriveteerd of geschroefd te worden. De hoek klemt zich in het profiel.

Il n'est pas nécessaire de repositionner ou de visser le coin. Il se clipse dans le profilé.



Monteer de verbindingshoek met een rubber of lederen hamer, zo heeft u geen beschadigingen op het alu profiel. Belangrijk: plaats de verbindingshoek juist in het midden van het profiel en ook niet schuin

Montez le coin à l'aide d'un marteau en caoutchouc ou en cuir, afin de ne pas endommager le profilé en aluminium. Important : positionnez correctement le coin au milieu du profilé et non pas en biais.



Indien gewenst kan een polymeer toegevoegd worden bij de montage van de verbindingshoek.

Si nécessaire, un polymère peut être ajouté lors du montage du coin.

aantal stuks per hoek / nombre de pièces par coin:

- kader / cadre C : 1 stuk / pc
- kader / cadre D-E : 2 stuks/pcs